

NOTICE DE MONTAGE

CABINES



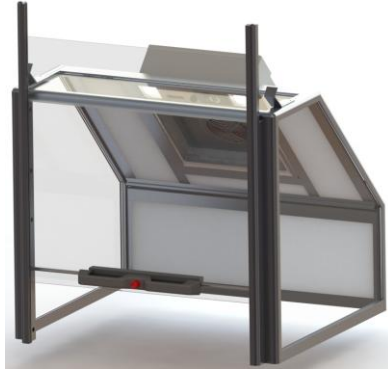
HI5VP



HI5VPP

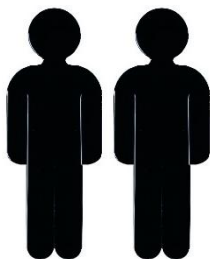


HI5VPC



HI5VPG

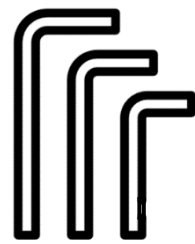
Pour mener à bien l'assemblage de la cabine, il est nécessaire d'avoir :



2 techniciens



30 minutes



3 clés Allen : 2 – 2.5 – 3 mm

Les différentes parties composant la hotte cabine HI5VP



1. Côtés
2. Fond en mélaminé
- 3.et 4. Profilés droits du fond
5. Plan incliné
6. Profilé droit supérieur
7. Vitre supérieure
8. Profilé courbe (section à quart de rond) supérieur
9. Pieds antidérapants
10. Clés Allen

Le montage de la **base HI5** en 6 étapes :

1. Poser un **côté de la cabine** à plat sur le sol protégé d'un carton ou sur un plan de travail adéquat

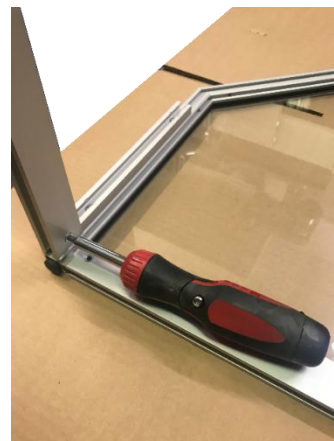


- 1bis.** Remarque pour le montage de la HI5VPG

2. Clipper les deux **antidérapants** sur le bas du côté, effectuer la même opération sur le second



3. Poser le **premier profilé droit** sur le plus petit côté et visser



4. Glisser le **méla**miné (partie blanche) puis glisser le **second profilé droit** et visser



5. Faire coulisser le **plan incliné** (partie blanche vers le bas) dans le rail du profilé droit



6. Faire coulisser le profilé droit supérieur en haut du plan incliné et visser



Finaliser votre cabine selon le modèle :

HI5VP (a) : page 6

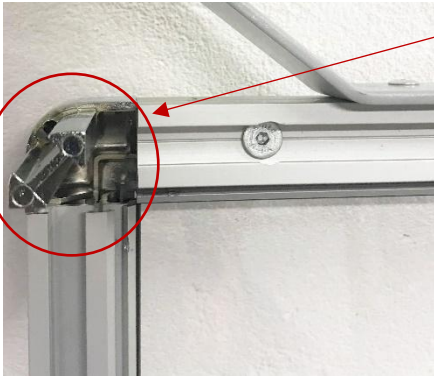
HI5VPP (b) : page 7

HI5VPC (c) : page 8

HI5VPG (d) : page 10

Pour la HI5VP, suivez les indications ci-dessous

- (a)1. Emboîter le profilé à section quart de rond sur le **tripode**



- (a)2. Faire glisser la vitre entre les deux profilés en maintenant une légère pression sur le profilé à section quart de rond



- (a)3. Positionner délicatement le second côté. Une fois bien fixé, visser les 4 profilés



Pour la HI5VPP, suivez les indications ci-dessous

- (b)1.** Emboîter le profilé à section quart de rond sur le tripode (cf. HI5VP page 5) - Vérifier que les paumelles sont bien fixées sur le profilé
 - (b)2.** Faire glisser la vitre entre les deux profilés en maintenant une légère pression sur le profilé à section quart de rond (cf. HI5VP page 5)
 - (b)3.** Positionner délicatement le second côté. Une fois bien fixé, visser les 4 profilés (cf. HI5VP page 5)
 - (b)4.** Si besoin, régler les paumelles puis insérer les goujons.
- ATTENTION :** Les goujons doivent être insérés dans des sens opposés -> <- pour éviter le risque de déboîtement de la porte en position levée.
- (b)5.** Enfin, glisser délicatement la porte dans un de goujon puis dans l'autre.
 - (b)6.** Enfin, visser les paumelles de la porte pour fixer le tout.



Pour la HI5VPC, suivez les indications ci-dessous

- (c)1. Emboîter le profilé à section quart de rond sur le tripode (cf. HI5VP page 5)
- (c)2. Faire glisser la vitre haute entre les deux profilés en maintenant une légère pression sur le profilé à section quart de rond (cf. HI5VP page 5)
- (c)3. Glisser la coulisse double haute



- (c)4. Positionner puis visser le rail guide (inséré initialement sur le profilé)
- (c)5. Positionner délicatement le second côté, visser les 4 profilés

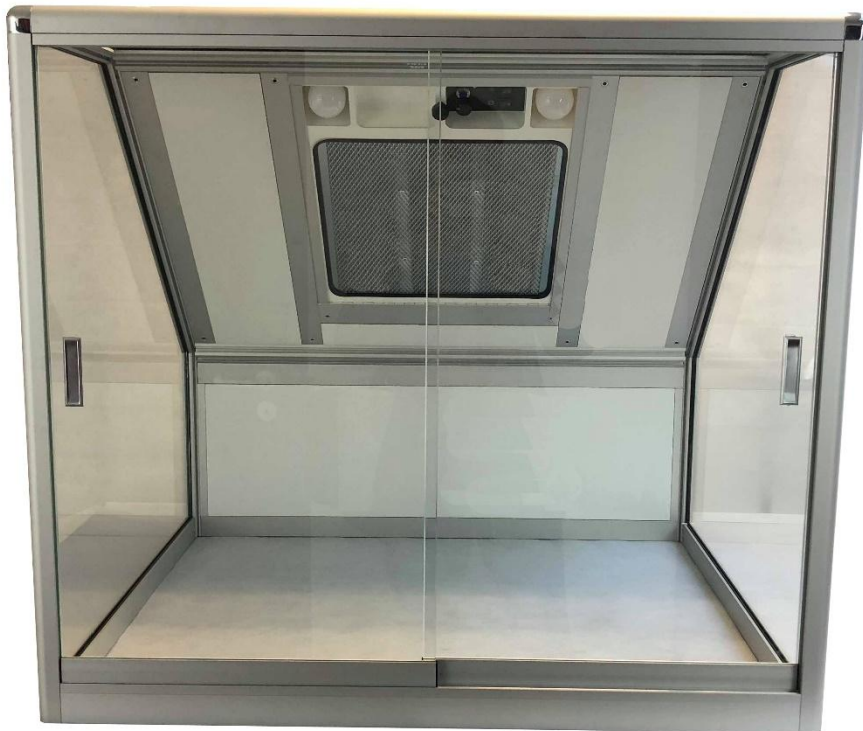


- (c)6. Redresser la cabine sur l'emplacement de travail souhaité

(c)7. Déposer la coulisse simple basse



(c)8. Insérer la première porte par le haut sur un des rails, insérer la seconde par le haut sur l'autre rail disponible



Pour la HI5VPG, suivez les indications ci-dessous

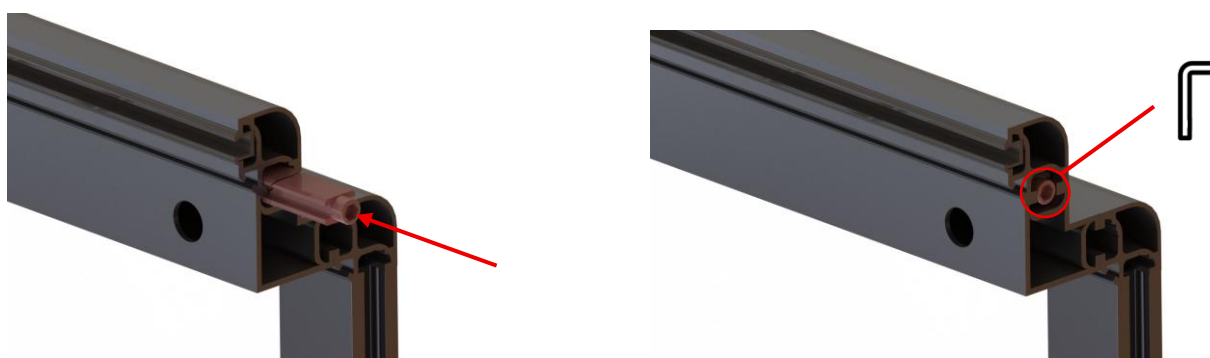
(d)1. Faites glisser jusqu'en haut les petits éléments en I dans la rainure du profilé à quart de rond des côtés, puis les visser.



(d)2. Faites glisser jusqu'en haut les montants de la porte.

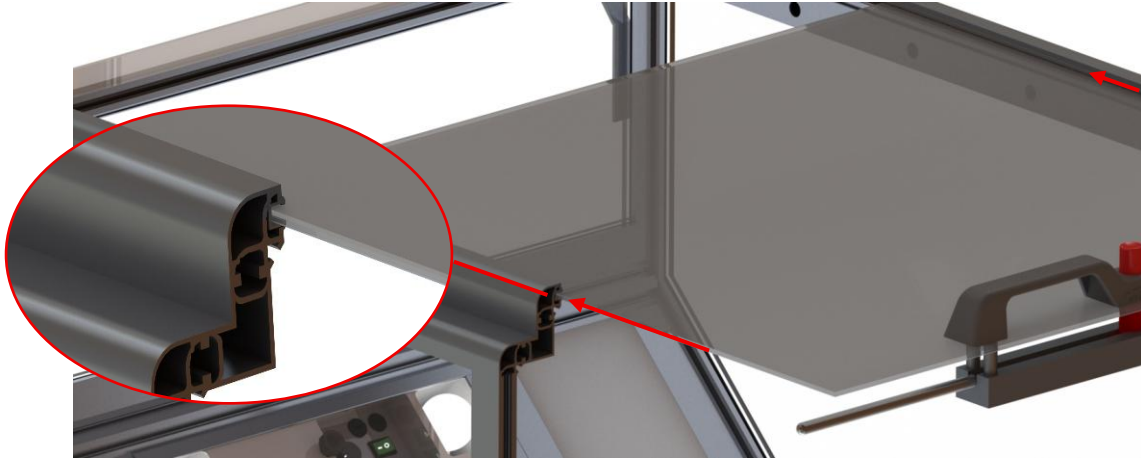


(d)3. Insérez le petit élément de liaison à vis entre les deux rainures, puis vissez-le. Attention à ne pas le laisser dépasser.

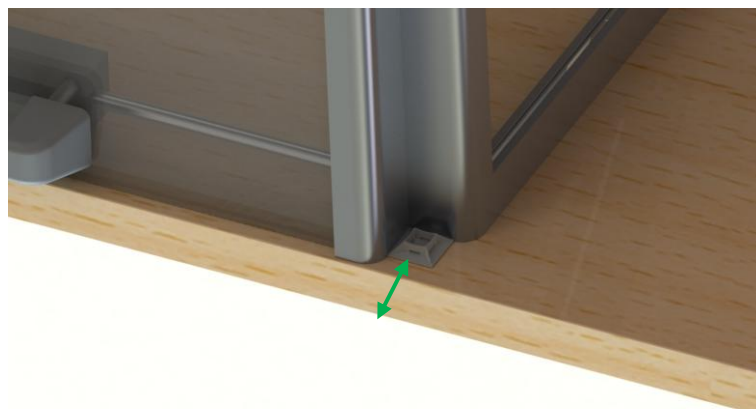
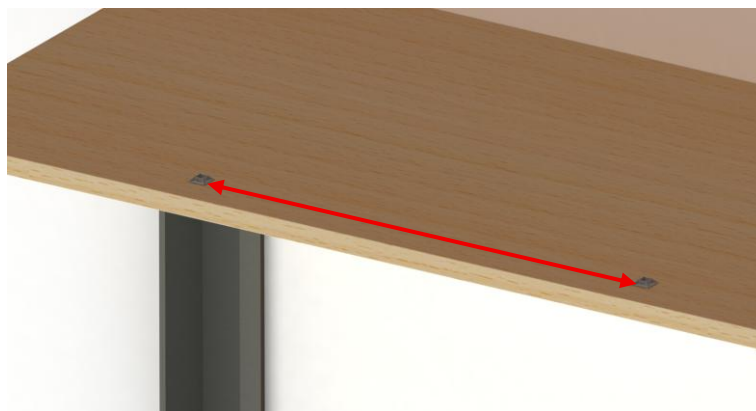


(d)4. Répétez les opérations pour l'autre côté.

(d)5. Faites glisser la porte dans les deux petites rainures des montants et verrouillez-la dans les trous.



(d)6. Pour bien caler les côtés de la hotte nous recommandons la pose de petites cales de chaque côté. Les bords intérieurs doivent être distants de 71,8cm (flèche rouge). Pour leurs espacement avec la table tout dépend de la distance à laquelle vous positionnez la hotte (flèche verte), nous recommandons de les placer à 14mm pour une hotte au bord de table.



Nous contacter pour toutes interrogations

FTM Technologies SEM

78, rue Raymond Poincaré
92000 Nanterre, FRANCE

info@ftm-technologies.com

Tél : + 33 1 40 86 00 09

Fax : + 33 1 40 86 16 45

Notre société

Notre savoir-faire vous accompagne depuis plus de 100 ans.

Nous servons plus d'un millier d'entreprises chaque année tous secteurs confondus et leur permettons de disposer d'outils de travail adaptés à leur activité.

Nous proposons des solutions standards ou concevons des projets sur-mesure adaptés aux environnements et aux problématiques de nos clients.

Notre domaine d'expertise s'étend sur 4 catégories principales de produits :

