

Minivagues

Ces Minivagues sélectives sont construites en titane, pour atteindre de très hautes températures et permettre le soudage et le dessoudage de composants avec précision et propreté.

- ✓ Compacte
- ✓ Nombreuses applications : soudage sans plomb, travaux de réparation, chaînes de production
- ✓ Sûre : réglage de la température du bain avec un écran digital (sur certains modèles), de la puissance et de la hauteur de la vague, du temps d'immersion dans la vague
- ✓ Ajout possible d'accessoires complémentaires : fluxage à niveau constant, capot d'inertage...

Un alliage est introduit dans la cuve, pour passer en fusion, sortir à travers la buse et former une vague extrêmement lisse. Ce processus permet le soudage ou le dessoudage de composants sans affecter ni endommager les composants voisins et permet d'avoir en permanence une surface d'étain sans aucune impureté. Les Minivagues sont aussi des machines de productions pour brasage de composants complexes nécessitant des buses adaptées multi-jets.

Tous nos produits sont compatibles avec les alliages sans plomb.

Minivague sélective MV100 et MV100-GD5



Caractéristiques techniques	
Alimentation	230 V – 50/60 Hz
Dimensions L x l x H	370 x 240 x 280 mm
Puissance	1 350 W
Capacité d'alliage	12 kg
Accepte une buse de dimensions maximum (*)	125 x 20 mm
Dimensions maximums du PCB	160 x 500 mm
Température maximum	300°C pour la MV100 500°C pour la MV100-GD5
Temps de chauffe	45 min

(*) Les dimensions peuvent être différentes. Par exemple, si on diminue la longueur de la buse, il est possible d'augmenter la largeur, il s'agit simplement de respecter au mieux la surface de la buse

Minivague sélective MV400 boîtier standard / MV400-HG boîtier avec écran tactile



MV400 boîtier standard



MV400 boîtier avec écran tactile

Caractéristiques techniques	
Alimentation	230 V – 50/60 Hz
Dimensions L x l x H	570 x 250 x 200 mm
Puissance	1 800 W
Capacité d'alliage	20 kg
Accepte une buse de dimensions maximum (*)	125 x 30 mm
Dimensions maximums du PCB	160 x 500 mm
Température maximum	500°C
Temps de chauffe	1 heure

Minivague sélective MV500 boîtier standard / MV500-HG boîtier avec écran tactile



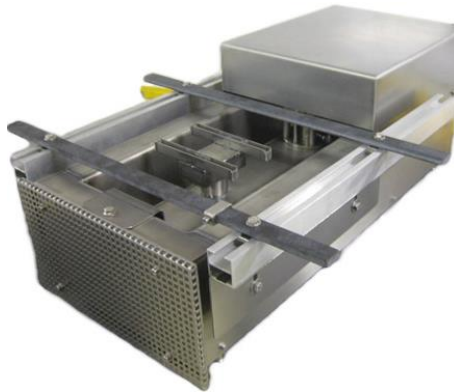
MV500 boîtier standard



MV500 boîtier avec écran tactile

Caractéristiques techniques	
Alimentation	230 V – 50/60 Hz
Dimensions L x l x H	700 x 300 x 170 mm
Puissance	2 700 W
Capacité d'alliage	45 kg
Accepte une buse de dimensions maximum (*)	200 x 20 mm
Dimensions maximums du PCB	500 x 600 mm
Température maximum	300°C
Temps de chauffe	1 heure

Minivague sélective MV550



Caractéristiques techniques	
Alimentation	230 V – 50/60 Hz
Dimensions L x l x H	750 x 260 x 290 mm
Puissance	3 000 W
Capacité d'alliage	55 kg
Accepte une buse de dimensions maximum (*)	250 x 30 mm
Dimensions maximums du PCB	300 x 500 mm
Température maximum	400°C
Temps de chauffe	1 heure

Options pour nos minivagues

Options	MV100	MV400	MV500	MV550
Horloge de mise en chauffe	✓	✓	✓	✓
Pointeur laser orientable sur pivot			✓	
Support pose bras	✓	✓	✓	✓
Montée et baisse pneumatique avec réglage fin de hauteur		✓	✓	
Montée et baisse pneumatique sans réglage fin de hauteur	✓	✓	✓	✓
Système table X-Y			✓	
Support PCB. (Réglable)	✓	✓	✓	✓
Début cycle avec pédale	✓	✓	✓	✓
Capot azote avec 1 manomètre détenteur, 1 débitmètre, 1 capotage titane équipé d'un diffuseur (poreux inox)	✓	✓	✓	✓
Maintenance	Ce matériel ne nécessite aucun entretien particulier			