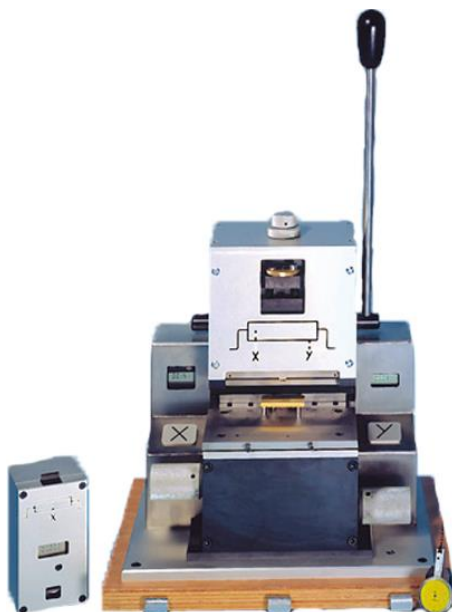


## Machine à cambrer les composants hybrides - MCCH150



Le MCCH150 permet le cambrage des boîtiers hybrides, flat packs, quad packs, BQFP, CQFP, FQFP etc. La simplicité tout en un, cambrage et coupe de tout type de boîtier que les sorties soient sur le côté ou sur le dessous.

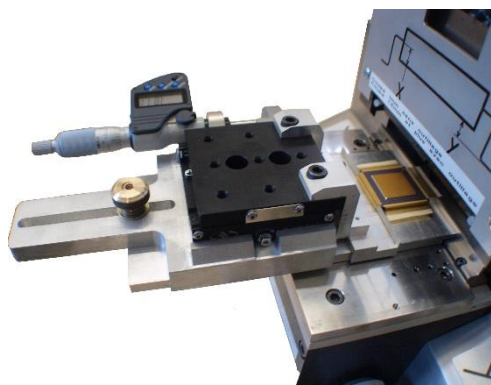
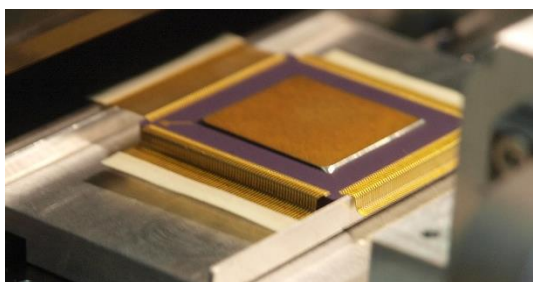
- Précision à 3/100 mm
- Machine entièrement autonome
- Affichage des paramètres

Cet ensemble permet la transformation de composants classiques pour le montage en surface ainsi que de tous les boîtiers hybrides y compris les pas fins. Il ne nécessite pas de changer d'outillage à chaque fois que vous changez de composant.

Grâce à ses possibilités de rattrapage, la MCCH150 permet d'assurer un parallélisme et une stabilité des composants sur PCB

Avantages :

- ✓ Aucun risque de fissure au niveau des perles de verre en sortie de patte des boîtiers hybrides
- ✓ Pas d'outillage dédié par type de composant donc pas de surprise d'achat d'outillage si de nouveaux composants se présentent
- ✓ Pas de manipulation entre le formage et la coupe, les deux opérations pouvant se faire simultanément, donc moins de risques pour le composant



Réf.PMT160