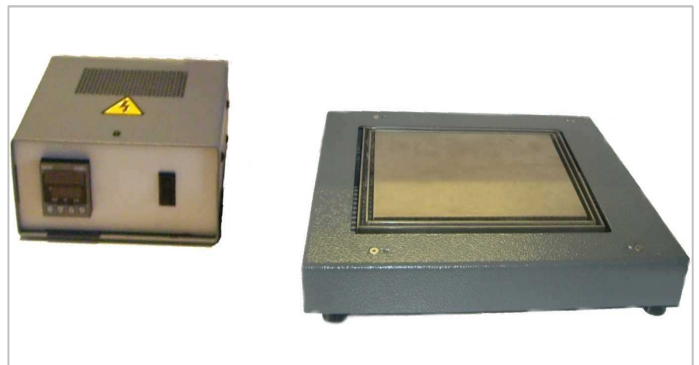


**PC2C**



**PC2**

Modell	Leistung / Stromversorgung	Abmessung Heizplatte LxB mm	Gesamtabmessungen LxBxH mm	Temperatur/ Zeit	Separates Gehäuse
PC1	2700 W/ 230V 50/60Hz	300 x 300	420 x 460 x 65	0 bis 400°C / 30'	Ja
PC1C	2700 W/ 230V 50/60Hz	300 x 300	480 x 420 x 55	0 bis 300°C / 15'	Nein
PC2	1500 W/ 230V 50/60Hz	200 x 150	320 x 270 x 65	0 bis 400°C / 30'	Ja
PC2C	1500 W/ 230v 50/60Hz	200 x 150	380 x 270 x 55	0 bis 300°C / 15'	Nein
PC3	500 W/ 230v 50/60Hz	150 x 100	270 x 220 x 65	0 bis 400°C / 30'	Ja
PC3C	500 W/ 230v 50/60Hz	150 x 100	330 x 220 x 55	0 bis 300°C / 15'	Nein
PC 300 X 150	1500 W/ 230v 50/60Hz	300 x 150	420 x 270 x 65	0 bis 400°C / 30'	Ja
PC 300 X 150 C	1500 W/ 230v 50/60Hz	300 x 150	480 x 270 x 55	0 bis 300°C / 15'	Nein
PC 300 X 200	2000 W/ 230v 50/60Hz	300 x 200	420 x 320 x 65	0 bis 400°C / 30'	Ja
PC 300 X 200 C	2000 W/ 230v 50/60Hz	300 x 200	480 x 320 x 55	0 bis 300°C / 15'	Nein
PC 300 X 350	3000 W/ 230v 50/60Hz	300 x 350	470 x 420 x 65	0 bis 400°C / 30'	Ja
PC 300 X 350 C	3000 W/ 230v 50/60Hz	300 x 350	530 x 420 x 55	0 bis 300°C / 15'	Nein
PCM 450	2200 W/ 230v 50/60Hz	450 x 150	570 x 270 x 65	0 bis 400°C / 30'	Ja
PCM 450 C	2200 W/ 230v 50/60Hz	450 x 150	630 x 270 x 55	0 bis 300°C / 15'	Nein
PCM 500 X 400	3200 W/ 230v 50/60Hz	500 x 400	620 x 520 x 65	0 bis 400°C / 30'	Ja
PCM 500 X 400 C	3200 W/ 230v 50/60Hz	500 x 400	680 x 520 x 55	0 bis 300°C / 15'	Nein

Auch in Ausführungen nach Maß erhältlich :

